

69 – Östhammars kommun och Forsmark Plats- och omgivningsförhållanden



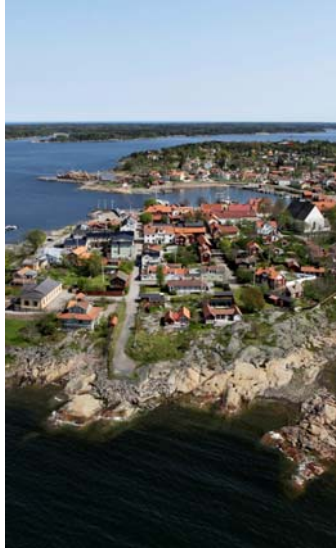
69 – Plats- och omgivningsförhållanden

Niklas Heneryd, enhetschef Platsförvaltning Forsmark

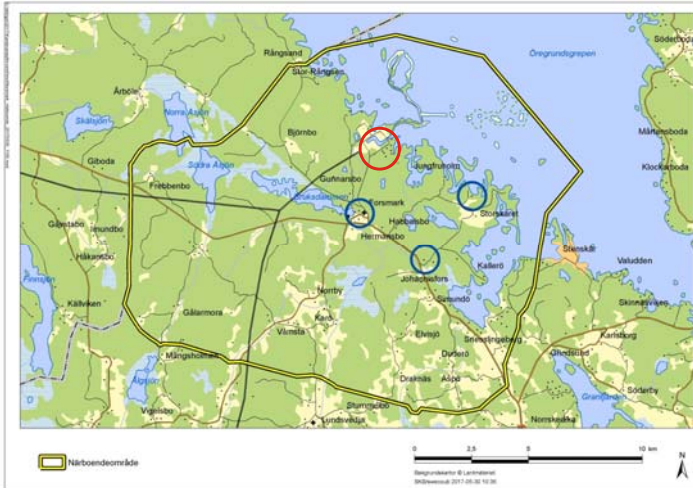
Översikt

- Historia och karaktär
- Geografiskt läge och infrastruktur
- Näringsliv och turism
- Platsen Forsmark, närboende
- Verksamhet och anläggningar i Forsmark
- Naturmiljö
- Riksintressen och skyddade områden
- Fastighets- och planförhållanden
- Geologi
- Sammanfattning





Närboende till planerad anläggning



260 hushåll permanentboende
150 fritidshus

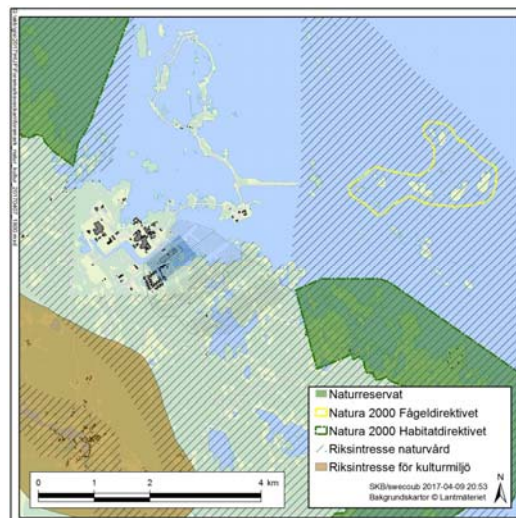
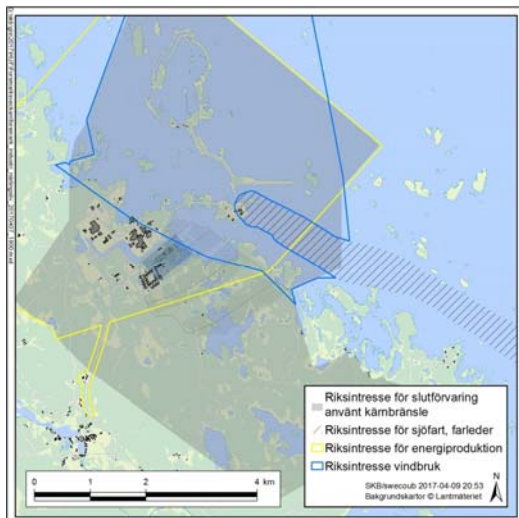
- I Forsmarks bruk bor ca 100 personer
- I Johannisfors finns ett fåtal hushåll för permanent boende
- 1 hushåll med permanent boende på gränsen till undermarksanläggningen



Forsmarks naturmiljö

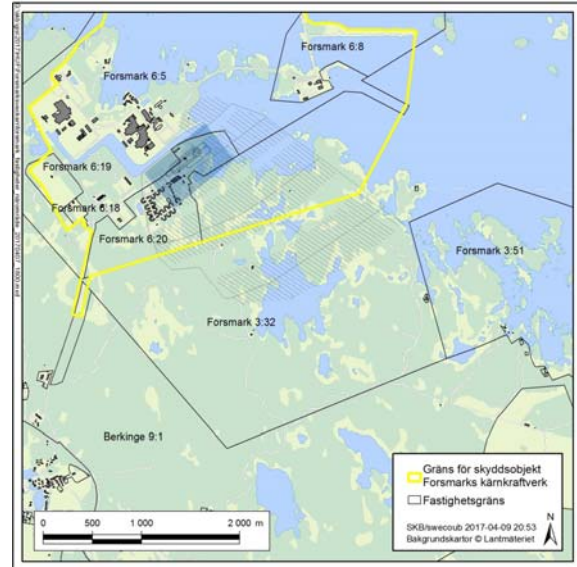


Riksintressen och skyddade områden



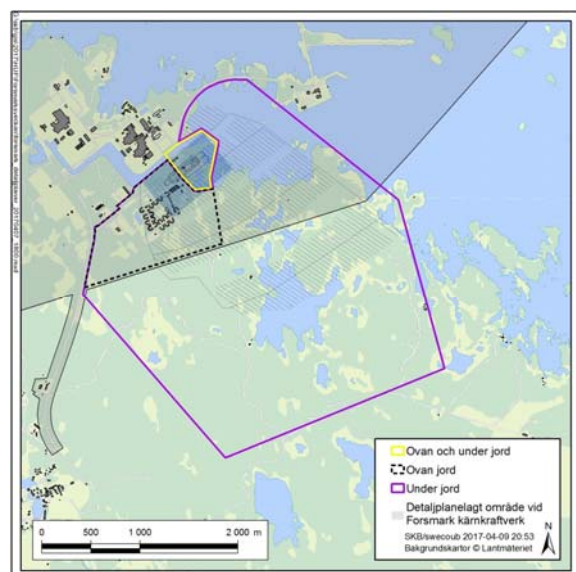
Fastighetsförhållanden och skyddsobjektsgräns

- SKB, Forsmarks kraftgrupp AB, Vattenfall och Sveaskog är de största fastighetsägarna i området
- Forsmark 6:8, Forsmark 6:20 samt Forsmark 3:32 ägs av SKB
- Anläggningarna i Forsmark utgör ett skyddsobjekt, vars nuvarande gräns beslutades i november 2013



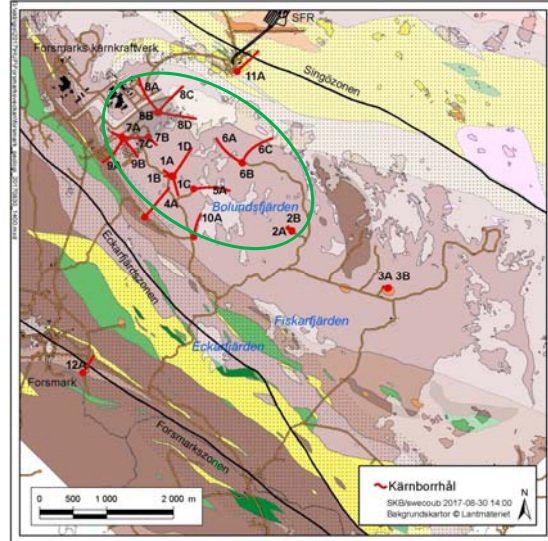
Planförhållanden

- Detaljplan 9.03 Forsmark reglerar planmässiga förutsättningar för Kärnbränsleförvaret. SKB är huvudman inom planområdet.
- Även angränsande detaljplan 9.02 reglerar delar för Kärnbränsleförvarets uppförande. Inom detta planområde är Forsmarks kraftgrupp huvudman.



Platsundersökning 2002–2007 i Forsmark

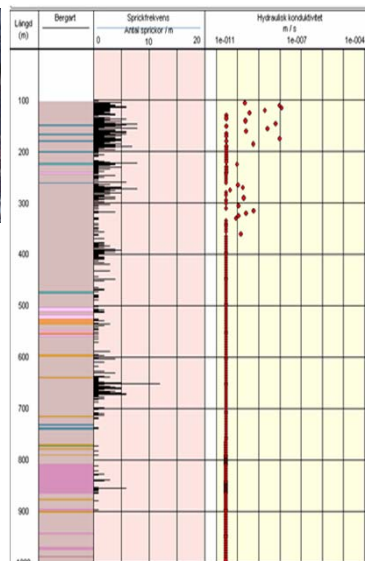
- 25 kärnborrhål (totalt 18 km), 38 hammarborrhål och 100 jordborrhål
- Geologisk kartläggning, hydrogeologiska, geofysiska, bergmekaniska och termiska undersökningar, m m
- Grundvattenprovtagningar
- Ekologiska inventeringar och undersökningar
- Långa tidsserier och övervakning av parametrar
- Fortsatta mätningar
- Kompletteras med undersökningar under uppförande och drift



Generaliserad beskrivning av geologiska egenskaper



- I det ytnära berget är det ställvis hög sprickfrekvens med i huvudsak flacka sprickor med lokalt hög vattenföring
- Mycket låg sprickfrekvens under ca 150 m
- Låga grundvattenflöden i de få vattenförande sprickorna på förvarsdjup



Sammanfattning av platsens egenskaper

Berget i Forsmark ger *mycket goda förutsättningar för ett långsiktigt säkert förvar och underlättar genomförandet*

- Berget är homogent och har få vattenförande sprickor på förvarsdjup
- Bra värmeledningsförmåga som ger ett förvar som tar mindre plats
- Mindre mängd bergmassor och material för återfyllning

Byggnaderna ovan mark kan uppföras inom det befintliga industriområdet

- Tillgång till infrastruktur
- Begränsad påverkan på miljön



Sammanfattning

- Kunskapen om platsen och dess egenskaper och förutsättningar är mycket god
- Platsen Forsmark är vald utifrån de geologiska egenskaperna
- Anläggningen är lokaliserad och anpassad till de lokala förutsättningarna
- Lokaliseringen av ovanmarksanläggningen är vald för att begränsa påverkan på naturmiljön
- Formella förutsättningar stödjer etablering av anläggningen på den valda platsen

